

# WYSOKIEJ KLASY ZEWNĘTRZNY PIR TRZY ŁUSTRA

## PIR-T15WE

## PIR-T15AM(ANTYMASKING)

### SZEROKOKĄTNY

15m x 80°

## PIR-T40NAM(ANTYMASKING)

### KURTYNA PIONOWA

40m x 3.2m

#### WŁAŚCIWOŚCI

- Do wyboru różne tryby pracy: wysoki/niski montaż, odporność na zwierzęta (PIR-T15WE/AM), średnia wysokość montażu (PIR-T40NAM) i duża gęstość
- Zasięg 15m x 80° (PIR-T15WE/AM)
- Zasięg 40m x 3.2m (PIR-T40NAM)
- Wysokość instalacji od 2m do 6m (w zależności od trybu pracy)
- Potrójny lustrzany układ optyczny
- Funkcja precyzyjnej regulacji pola detekcji
- Funkcja antymaskingu (PIR-T15AM/40NAM)
- Zabezpieczenie przeciwprzepięciowe
- Montaż wewnątrz lub na zewnątrz (IP55)

Unikalny system trzech luster w połączeniu z cyfrową analizą sygnału eliminuje fałszywe alarmy

#### POTRÓJNY LUSTRZANY SYSTEM OPTYCZNY

Unikalna kombinacja trzech luster i trzech podwójnych pyroelementów pozwala na uzyskanie różnych trybów pracy - niski i wysoki montaż, odporność na zwierzęta (PIR-T15WE/AM), średnia wysokość montażu (PIR-T40NAM) oraz duża gęstość; zakres wysokości montażu od 2m do 6m.

#### OPTYMALNE POLE DETEKCJI

Układ trzech luster daje możliwość optymalizacji kształtu pola detekcji i dostosowania go do wybranego trybu pracy oraz wysokości montażu.

#### ODPORNOŚĆ NA ZWIERZĘTA

Przebiegi elektryczne z trzech niezależnych pyroelementów poddawane są cyfrowej analizie, co pozwala na wyeliminowanie fałszywych alarmów powodowanych przez małe zwierzęta. Przy włączonym trybie odporności na zwierzęta (PIR-T15WE/AM) czujnik nie reaguje również na zwierzęta średniej wielkości.



#### PRECYZYJNA REGULACJA POLA DETEKCJI

Precyzyjną regulację pola detekcji umożliwiają wysokoemisyjne kolorowe diody LED umieszczone wewnątrz luster. Diody te w trybie regulacji czujnika umożliwiają wizualizację wiązek podczerwieni i idealne dostosowanie ich do indywidualnych potrzeb. Wiązki niepożądane mogą zostać zamaskowane za pomocą znajdujących się w zestawie specjalnych naklejek maskujących.

#### ELEGANCKI DESIGN

Dzięki elegancko wykonanej obudowie, czujnik łatwo wtapia się zarówno w przemysłowe, jak i komercyjne lub mieszkalne otoczenie. Obrotowy układ optyczny pozwala na ukrycie przez intruzem na jaki obszar skierowane jest pole detekcji czujnika, co dodatkowo podnosi poziom bezpieczeństwa.

#### INNE FUNKCJE

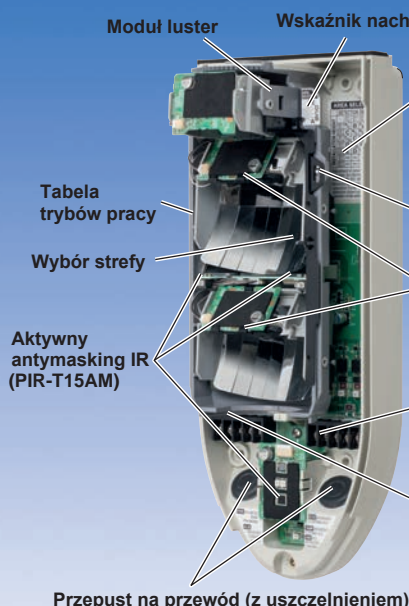
Właściwości takie jak strefa podejścia, brak martwej strefy, dwa wyjścia alarmowe i zabezpieczenie przeciwprzepięciowe czynią z czujników serii PIR-T kluczowy element rodziny wysokiej klasy zewnętrznych czujników alarmowych TAKEX.

## ⟨OPIS ELEMENTÓW⟩

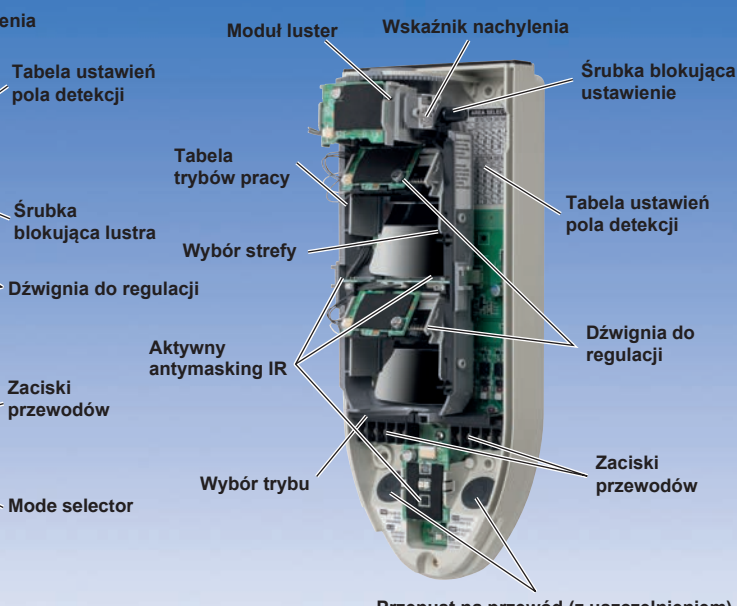
### [Pokrywa]



### [Czujnik]



PIR-T15WE/AM



PIR-T40NAM

### Wysoka jakość



#### Potrójny system optyczny

Potrójny lustrzany system optyczny w połączeniu z cyfrową analizą sygnału skutecznie eliminuje fałszywe alarmy.



#### Odporny na zwierzęta

W trybie odporności na zwierzęta (PIR-T15) czujnik nie reaguje na średniej wielkości zwierzęta poruszające się w polu detekcji.



#### Wizualizacja pola detekcji

Dzięki diodom LED w układzie optycznym możliwa jest precyzyjna regulacja wiązek podczerwieni.



#### Wodoszczelna obudowa

Obudowa czujnika dostosowana jest do pracy na zewnątrz i jest odporna na deszcz i śnieg, a jej kształt sprzyja spływaniu wody.



#### Antymasking (PIR-T15AM/PIR-T40NAM)

Dodatkowe wyjście alarmu antymaskingu sygnalizuje wszelkie próby zasłonięcia czujnika.



#### Zabezpieczenie przeciwprzepięciowe

Wysoka odporność na przepięcia i wyładowania atmosferyczne.



#### Duży zakres wysokości montażu

W normalnym trybie pracy wysokość montażu od 2m do 3,5m, w specjalnym trybie pracy do 6m.



#### Regulacja pola detekcji

Zakres regulacji układu optycznego:

PIR-T15WE/AM  $\pm 45^\circ$  w poziomie,  $17^\circ$  w pionie  
PIR-T40NAM  $\pm 90^\circ$  w poziomie,  $17^\circ$  w pionie



#### Montaż na słupie lub suficie

Duży wybór dedykowanych uchwytów (sprzedawanych osobno).



#### Dodatkowe wyjście

Dodatkowe wyjście N.O. do sterowania urządzeniami zewnętrznymi.



#### Zabezpieczony przed wodą i owadami

Klasa szczelności IP55.

### Przyjazny środowisku

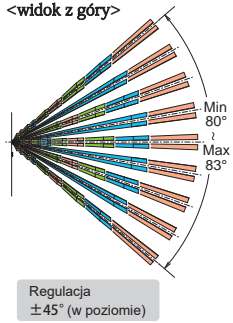


#### Bezpieczny dla środowiska

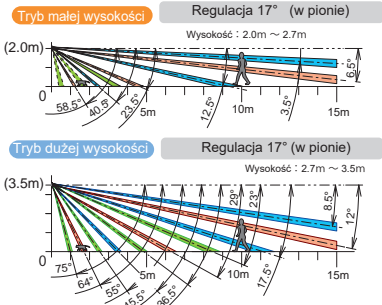
Zgodny z normą RoHS: bez ołowiu, kadmu, rtęci oraz innych szkodliwych substancji

## PIR-T15WE/AM : Szerokokątny, 15m

<widok z góry>



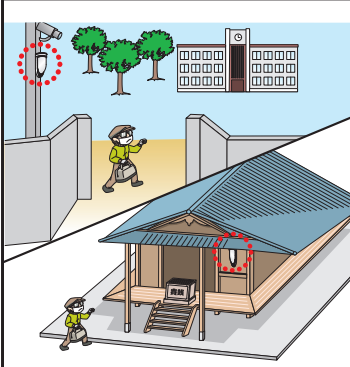
<widok z boku>



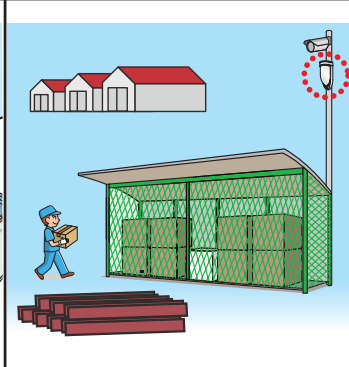
### Tryb standardowy

**Tryb małej wysokości**  
Wysokość: 2.0m ~ 2.7m

**Tryb dużej wysokości**  
Wysokość: 2.7m ~ 3.5m



Sterowanie CCTV, aktywacja alarmu, sterowanie oświetleniem i inne zastosowania w aplikacjach bezpieczeństwa w standardowym trybie małej wysokości montażu.

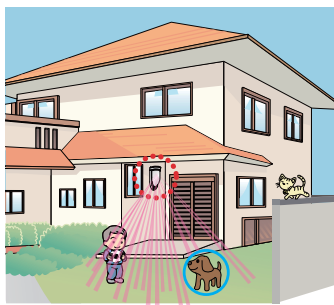


Sterowanie oświetleniem lub wykrywanie intruza w aplikacjach bezpieczeństwa przy montażu na wysokości do 3,5m.

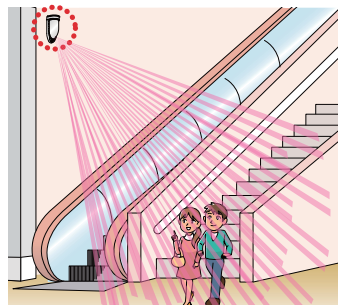
### Tryb specjalny

**Odporny na zwierzęta**  
Wysokość: 2.5m ~ 3m

**Tryb dużej gęstości**  
Wysokość: 2.0m ~ 6.0m



Specjalny tryb odporności na zwierzęta umożliwia ignorowanie przez czujnik małych i średnich zwierząt poruszających się w jego polu detekcji.

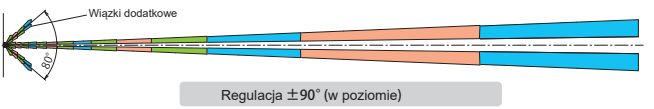


Montaż na wysokości 6m, pole detekcji 15m x 80° w trybie dużej gęstości idealnie sprawdzi się w przypadku przestrzeni z otwartym sufitem w supermarketach.

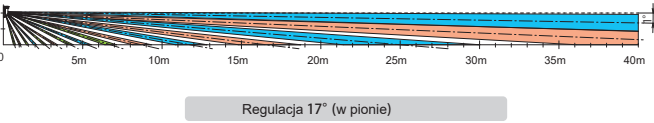
※Maksymalny zasięg detekcji 15m dla wszystkich trybów pracy czujnika PIR-T15WE/AM.

## PIR-T40NAM : Kurtyna pionowa 40m

<widok z góry>



<widok z boku>



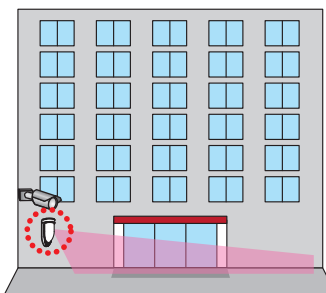
### Tryb standardowy

**Tryb małej wysokości**  
Wysokość: 2.0m ~ 2.5m

**Tryb średniej wysokości**  
Wysokość: 2.5m ~ 3.5m

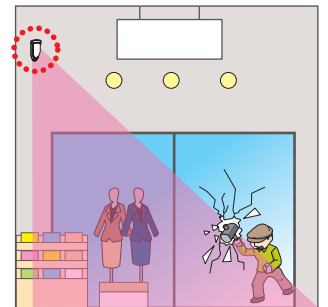
**Tryb dużej wysokości**  
Wysokość: 3.5m ~ 4.0m

Maksymalny zasięg detekcji  
Tryb małej wysokości : 40m  
Tryb średniej wysokości : 35m



Obrót lusterek o 90° daje możliwość ustawienia strefy detekcji równoległe do ściany

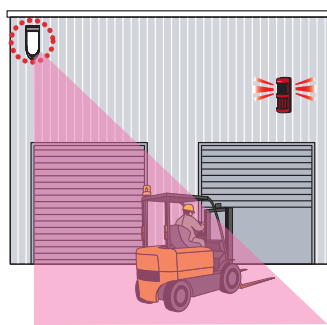
Maksymalny zasięg detekcji : 30m



Instalacja na dużej wysokości minimalizuje martwą strefę

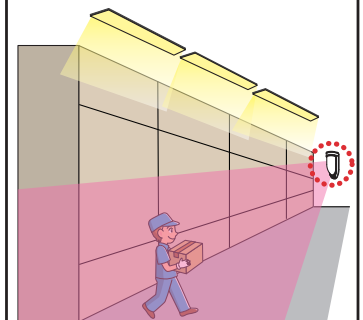
### Tryb specjalny

**Tryb dużej gęstości**  
Wysokość: 2.0m ~ 6.0m



Wysoko zamontowany czujnik nie będzie przeszkadzał w ruchu pojazdów i nie będzie narażony na uszkodzenie

Maksymalny zasięg detekcji: 45m

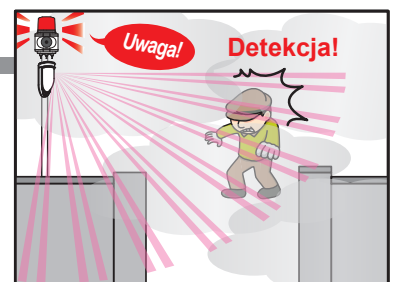


Kurtyna pionowa o dużym zasięgu sprawdzi się przy sterowaniu oświetleniem w fabrykach oraz magazynach wysokiego składowania

※Maksymalny zasięg detekcji 40m dla czujnika PIR-T40NAM w trybie standardowym. Zasięg 45m możliwy jest w trybie dużej gęstości, ale tylko przy wyłączonej funkcji odporności na zwierzęta.

## Właściwość czujników PIR

Możliwa jest detekcja pomimo mgły i dymu



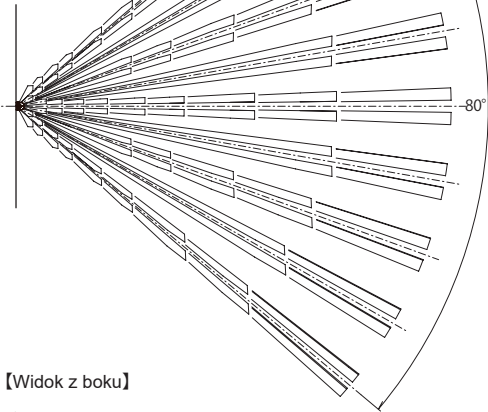
Niewidoczne na oczu i CCTV, detektor PIR wykrywa

# ZEWNĘTRZNY PASYWNY CZUJNIK PODCZERWIENI

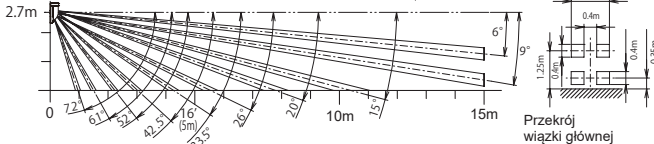
## Pole detekcji

### PIR-T15WE/AM

[Widok z góry]



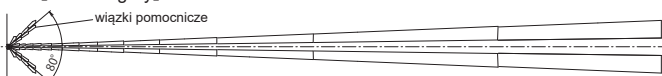
[Widok z boku]



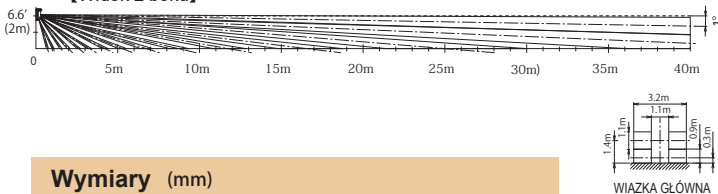
### PIR-T40NAM

W warunkach instalacji  
wysokość : 2.0m  
odległość : 40m

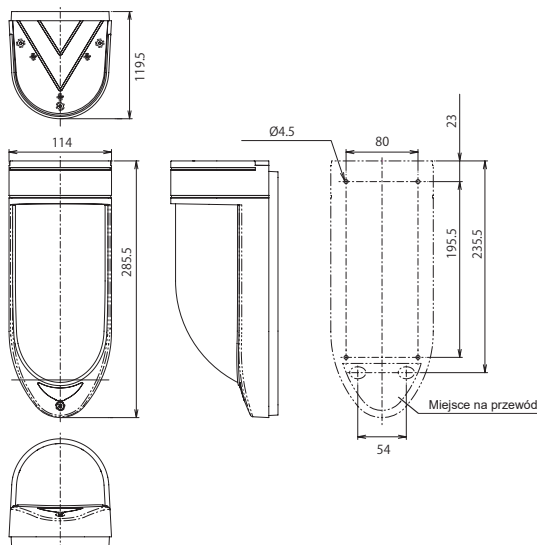
[Widok z góry]



[Widok z boku]



## Wymiary (mm)



## Zaciski podłączeniowe

- 1 2 Zasilanie (bez polaryzacji) 28V DC/Max. 40mA
- 3 4 Wyjście alarmowe - półprzewodnikowe, bezpotencjałowe N.O./N.C. (do wyboru)
- 5 Wejście włączające/wyłączające diodę LED
- 7 8 Wyjście sabotażowe - przelaznik mechaniczny N.C.
- 9 10 Wyjście dodatkowe - półprzewodnikowe, bezpotencjałowe N.O.
- 6 7 Wyjście antymaskingu - półprzewodnikowe, bezpotencjałowe N.C. (tylko PIR-T15AM/40NAM)

## Dane techniczne

Rodzaj czujnika	Pasywny czujnik podczerwieni o trzech lustrzanych układach optycznych		
Model	PIR-T15WE	PIR-T15AM	PIR-T40NAM
Sposób detekcji	Pasywny detektor PIR		
Pole detekcji	Szerokokątny (80°) Zasięg detekcji 15m, 108 wiązek (54 pary)	Kurtyna pionowa Zasięg detekcji 45m, 46 wiązek (23 pary)	
Zasilanie	9-28V DC (bez polaryzacji)		
Pobór prądu	Max. 40mA	Max. 50mA	
Wyjście alarmowe	Rodzaj wyjścia : Półprzewodnikowe, bezpotencjałowe N.C./N.O. (do wyboru) Sposób działania : Chwilowe przy wykryciu intruza Ciągłe przy błędzie monitorowania pokrywy Ciągłe przy błędzie regulacji pozycji Ciągłe przy błędzie autotestu Ciągłe przy nieprawidłowym napięciu zasilania Ciągłe przy błędzie autotestu długoterminowego (PIR-T15) Obciążalność : 24V (AC/DC) 0.25A (obciążenie rezystancyjne) (wbudowany rezystor zabezpieczający 3.3Ω)		
Wyjście dodatkowe	Rodzaj wyjścia : Półprzewodnikowe, bezpotencjałowe N.O. Sposób działania : Chwilowe przy detekcji intruza z regulacją czasu Obciążalność : 24V (AC/DC) 0.25A (obciążenie rezystancyjne) (wbudowany rezystor zabezpieczający 3.3Ω)		
Wyjście sabotażowe	Rodzaj wyjścia : Przelaznik mechaniczny bezpotencjałowy Sposób działania : Ciągłe Obciążalność : 24V (AC/DC) 0.1A (obciążenie rezystancyjne) (wbudowany rezystor zabezpieczający 3.3Ω)		
Wyjście antymaskingu	N/A	Rodzaj wyjścia : Półprzewodnikowe N.C. Sposób działania : Ciągłe dopóki soczewka jest zasłonięta, powrót automatyczny po odsłonięciu Obciążalność : 24V (AC/DC) 0.25A (wbudowany rezystor zabezpieczający 3.3Ω)	
Dioda LED	Czerwona : Miga* podczas inicjalizacji czujnika Świeci* przy detekcji intruza Miga przy błędzie monitorowania pokrywy Świeci przy błędzie regulacji pozycji Miga przy błędzie autotestu Świeci przy nieprawidłowym napięciu zasilania Miga przy błędzie autotestu długoterminowego (PIR-T15) Miga przy wykryciu zasłonięcia soczewki (PIR-T15AM/40NAM) (*ZAL/WYL. zależnie od wyboru trybu)		
Pamięć Alarmu	DiodaLED : Miga przez 3 minuty sygnalizując pamięć alarmu, reset automatyczny lub świeci ciągle przez 47 minut albo miga przez 50 minut (do wyboru)		
Funkcje	Regulacja czułości, wybór trybu pracy, pamięć alarmu, autodiagnostyka, monitorowanie napięcia zasilania, kompensacja temperatury, antysabotaż, regulacja środowiskowa, strefa podejścia, tryb testu, diagnostyka długoterminowa (PIR-T15WE/AM) antymasking (PIR-T15AM/40NAM)		
Wysokość montażu	2.0 do 6.0m (zależnie od trybu pracy)		
Zakres regulacji kierunku pola detekcji	W poziomie : ±45° (kroki co 5°) W pionie : 17° (płynnie)		
Temperatura pracy	-25 ~ +55°C (bez kondensacji)		
Miejsce instalacji	Na zewnątrz/wewnątrz *Możliwy montaż na słupku i na suficie przy użyciu opcjonalnych uchwyty		
Klasa szczelności	IP55		
Zaciski	Śrubowe (M2.6)		
Masa	Okolo 600g		
Obudowa	Poliwęglan		

## Akcesoria

- Uchwyt słupowy <BP-32>



- Uchwyt słupowy <BP-02>



- Uchwyt sufitowy <KP-32>



**TAKEX TAKENAKA ENGINEERING CO., LTD.**

**Japan**  
Takenaka Engineering Co., Ltd.  
83-1, Gojo-sotokan, Higashino,  
Yamashina-ku, Kyoto 607-8156, Japan  
Tel : 81-75-501-6651  
Fax : 81-75-593-3816  
http : // www. takex-eng. co. jp

**U.K**  
Takex Europe Ltd.  
Takex House, Aviary Court, Wade Road,  
Basingstoke, Hampshire. RG24 8PE, U.K.  
Tel : (+44) 01256-475555  
Fax : (+44) 01256-466268  
http : // www. takex. com

**Polska**  
ICS Polska  
ul. Poleczki 82  
02-822 Warszawa, Polska  
Tel : (+48) 22-646-11-38  
Fax : (+48) 22-849-94-83  
http : // www. takex. com

## Uwaga:

Czujnik ten jest urządzeniem wykrywającym włamanie i wywołującym alarm; nie jest on urządzeniem zapobiegającym włamaniu. TAKEX nie odpowiada za zniszczenia, straty lub obrażenia spowodowane przez zdarzenia takie jak wypadki, kradzieże, wyładowania atmosferyczne oraz niewłaściwy montaż, użytkowanie i konserwację urządzenia.

